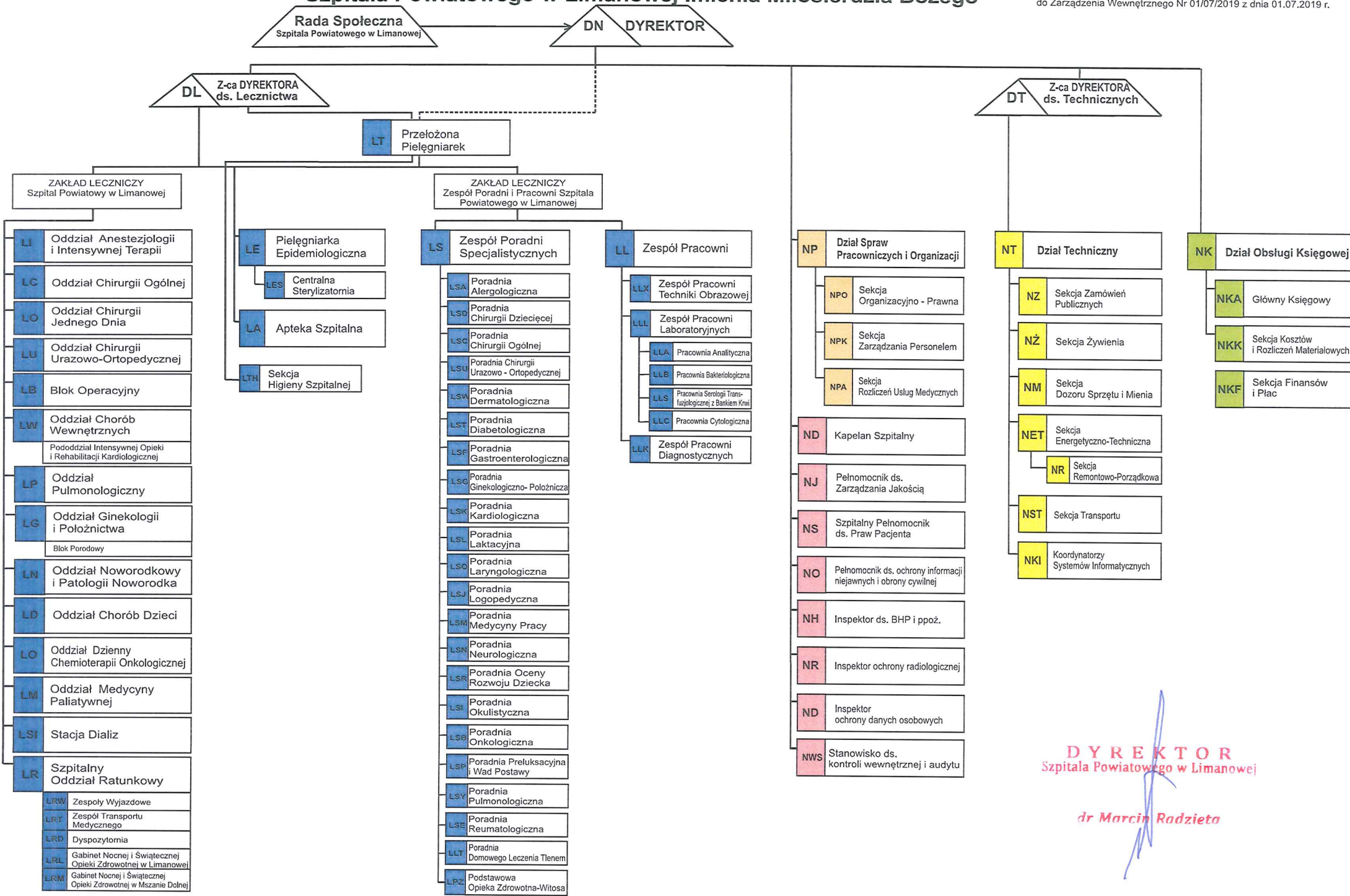


# Schemat organizacyjny Szpitala Powiatowego w Limanowej Imienia Miłosierdzia Bożego

Załącznik nr 1  
do Zarządzenia Wewnętrznego Nr 01/07/2019 z dnia 01.07.2019 r.



**DYREKTOR**  
Szpitala Powiatowego w Limanowej

*dr Marcin Radzieta*